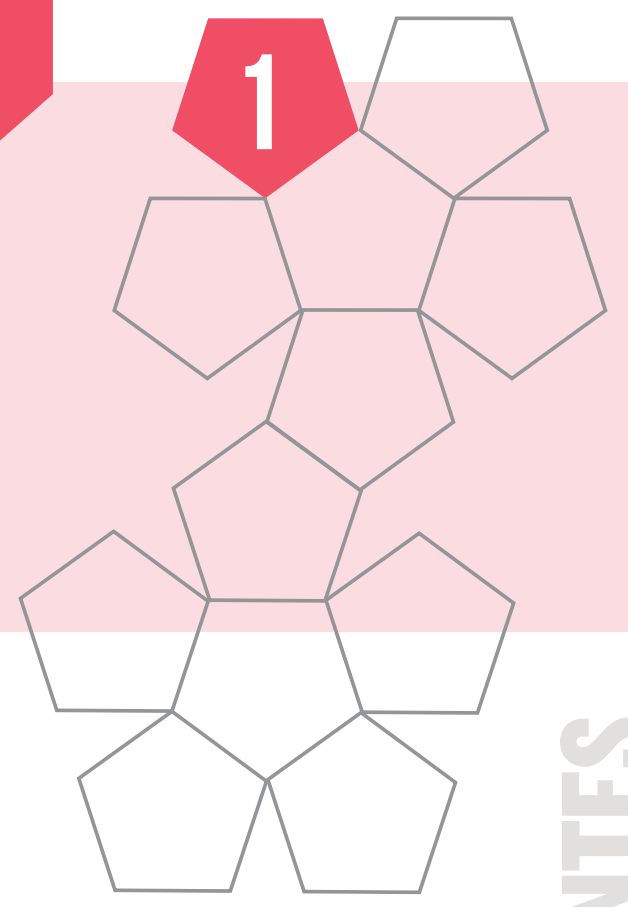
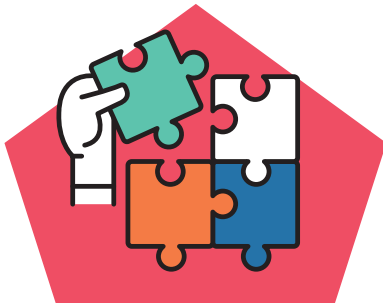


ESTÁNDAR 1 APRENDIZAJE Y DESARROLLO DE LOS/AS ESTUDIANTES

Comprende cómo aprenden los/as estudiantes, los factores educativos, familiares, sociales y culturales que influyen en su desarrollo, y la importancia de atender a diferencias individuales en el diseño de los procesos de enseñanza y aprendizaje.



AL USAR ESTE ESTÁNDAR, ¿QUÉ FOMENTO EN MIS ESTUDIANTES?



INVOLUCRAMIENTO
en su proceso de aprendizaje.



AUTORREGULACIÓN Y AUTOEVALUACIÓN
de sus propios aprendizajes.



DESARROLLO DE COMPETENCIAS
como conciencia del otro/a, habilidades sociales y toma de decisiones responsables.

DOCENTES

ALGUNAS COSAS QUE DEBO SABER Y SABER HACER PARA PONER EN PRÁCTICA ESTE ESTÁNDAR

COMPRENDO:

Las necesidades educativas de mis estudiantes incluidas

La importancia de involucrar a mis estudiantes.

Los principios y etapas del desarrollo y la interrelación entre las áreas social, cognitiva y moral, entre otras.



Las principales teorías de motivación para el aprendizaje.

Cómo promover de manera apropiada a la composición etaria de mis estudiantes el desarrollo de competencias socioemocionales.

Las principales teorías del aprendizaje.

¡REFLEXIONEMOS!



¿Cuánto conozco de cómo se desarrollan mis estudiantes y la etapa en la que se encuentran?
¿Cómo incluyo estos conocimientos en la planificación de la enseñanza?
¿Qué necesito para utilizar estos conocimientos en mi práctica?

¿CÓMO ME PUEDE APOYAR EL EQUIPO DIRECTIVO EN LA PUESTA EN PRÁCTICA DE ESTE ESTÁNDAR?

- Identificando en conjunto nuestras necesidades de desarrollo profesional docente respecto de este estándar.
- Definiendo en conjunto estrategias y modalidades para abordar nuestras necesidades.

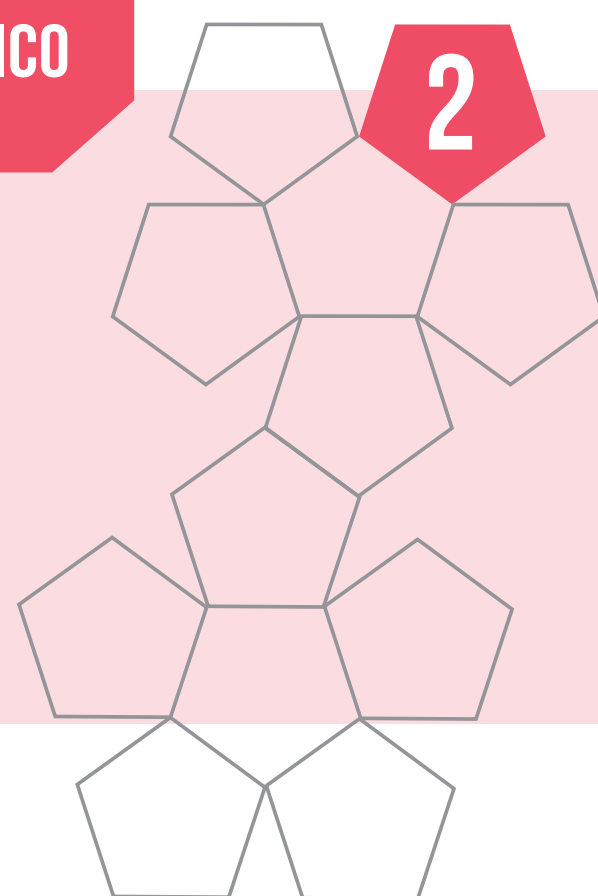
- Organizando nuestras horas no lectivas para implementar las modalidades definidas.
- Apoyando la implementación del enriquecimiento de nuestras prácticas.
- Acompañando y retroalimentando nuestros procesos de desarrollo profesional docente.

DIRECTIVOS

ESTÁNDAR 2 CONOCIMIENTO DISCIPLINAR, DIDÁCTICO Y DEL CURRÍCULUM ESCOLAR

2

Demuestra una comprensión amplia, profunda y crítica de los conocimientos, habilidades y actitudes de la disciplina que enseña, su didáctica y el currículum escolar vigente, con el propósito de hacer el saber disciplinar accesible y significativo para todos sus estudiantes.



AL USAR ESTE ESTÁNDAR, ¿QUÉ FOMENTO EN MIS ESTUDIANTES?



INVOLUCRAMIENTO EN EXPERIENCIAS DE APRENDIZAJE ACCESIBLES, COMPENSIBLES Y SIGNIFICATIVAS

Fomenta que el/la estudiante ejercite, practique y aplique las habilidades generales del currículum, tales como comunicación, investigación, desarrollo de pensamiento crítico y creativo, y las específicas de la disciplina que aprende.

ALGUNAS COSAS QUE DEBO SABER Y SABER HACER PARA PONER EN PRÁCTICA ESTE ESTÁNDAR

COMPRENDO:

Los principios de mi disciplina.

Cómo las herramientas digitales permiten apoyar los procesos de aprendizaje de mi disciplina.

Los fundamentos, la estructura, los conocimientos, las habilidades, las actitudes y la progresión del currículum escolar de mi disciplina.



ANALIZO E INTERPRETO:

Los recursos y documentos que acompañan al currículum (por ejemplo, planes y programas de estudio, estándares de aprendizaje, entre otros), en función de las características, necesidades e intereses de mis estudiantes y del PEI de mi escuela.

¡REFLEXIONEMOS!



- ¿Cuáles son las estrategias didácticas que más utilizo en mi práctica?
- ¿Cómo incluyo estas estrategias en el aula?
- ¿Cómo podría enriquecer y diversificar estas estrategias?

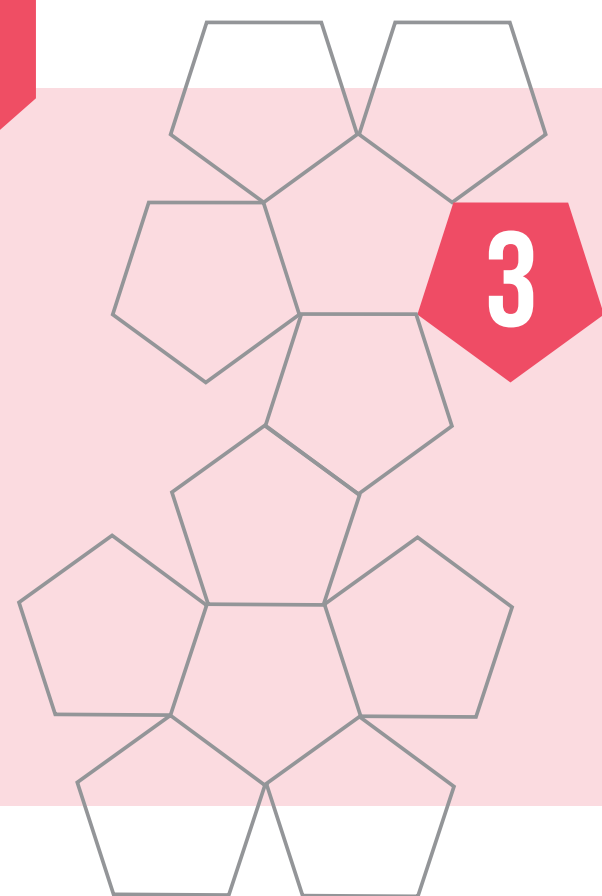
¿CÓMO ME PUEDE APOYAR EL EQUIPO DIRECTIVO EN LA PUESTA EN PRÁCTICA DE ESTE ESTÁNDAR?

- Identificando en conjunto nuestras necesidades de desarrollo profesional docente respecto de este estándar.
- Definiendo en conjunto estrategias y modalidades para abordar nuestras necesidades.
- Organizando nuestras horas no lectivas para implementar las modalidades definidas.
- Apoyando la implementación del enriquecimiento de nuestras prácticas.
- Acompañando y retroalimentando nuestros procesos de desarrollo profesional docente.

DIRECTIVOS

ESTÁNDAR 3 PLANIFICACIÓN DE LA ENSEÑANZA

Planifica experiencias de aprendizaje efectivas, inclusivas y culturalmente pertinentes para el logro de los objetivos de aprendizaje, considerando el conocimiento disciplinar y didáctico, el currículum vigente, el contexto, las características y conocimientos previos de sus estudiantes y la evidencia generada a partir de las evaluaciones.



AL USAR ESTE ESTÁNDAR,
¿QUÉ FOMENTO EN MIS ESTUDIANTES?

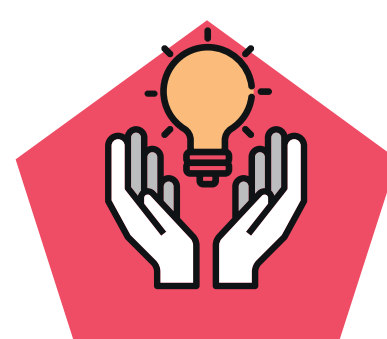


RELACIÓN, EXTENSIÓN Y CONSOLIDACIÓN

de aprendizajes previos.



APRENDIZAJES PROFUNDOS



COMPROMISO Y DISPOSICIÓN POSITIVA

hacia el aprendizaje.

ALGUNAS COSAS QUE DEBO SABER Y SABER HACER PARA PONER EN PRÁCTICA ESTE ESTÁNDAR

DISEÑO:

Planificaciones que incluyen de manera coherente, progresiva y secuenciada en el tiempo, objetivos, conocimientos, habilidades y actitudes de la disciplina, entre otros.

Experiencias de aprendizaje efectivas y desafiantes que promuevan el aprendizaje profundo.

Experiencias de aprendizaje que desafíen creativamente a mis estudiantes a partir de temáticas relevantes y pertinentes a la comunidad local.



SELECCIONO:

Y organizo los distintos momentos de la clase, distribuyendo el tiempo de manera efectiva.

Las estrategias didácticas más adecuadas.

¡REFLEXIONEMOS!



¿Cómo el diseño de experiencias de aprendizaje desafiantes incide en la mejora de los aprendizajes de mis estudiantes?

¿CUÁL ES EL ROL DEL EQUIPO DIRECTIVO EN LA PUESTA EN PRÁCTICA DE ESTE ESTÁNDAR?

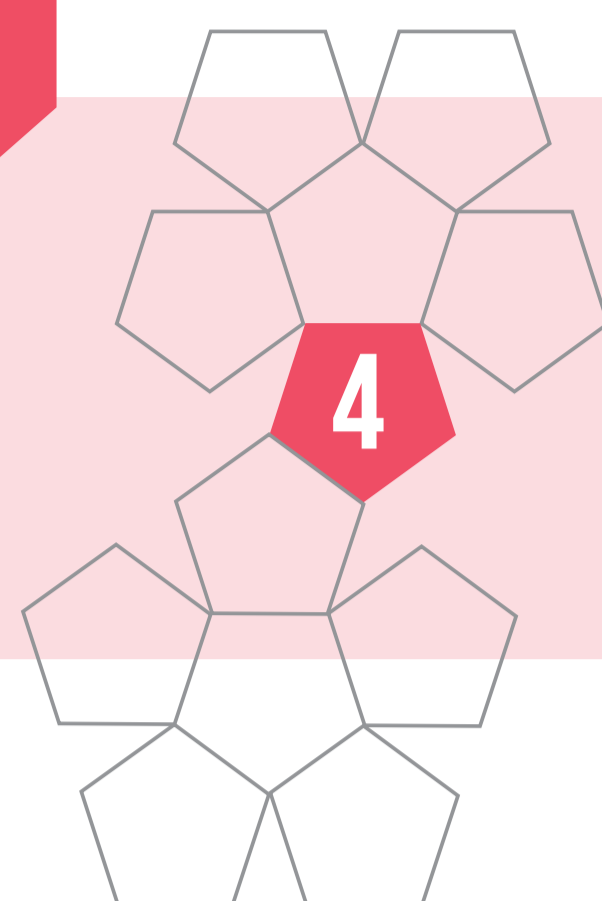
La labor del equipo directivo es diagnosticar las necesidades de formación de las y los docentes de la escuela referidas a la comprensión integral de sus estudiantes y la relación del contexto con el currículum vigente.

Una vez que se tiene claridad en ello es parte del rol brindarles espacios adecuados, aprovechando sus horas no lectivas, fomentando la formación de las y los docentes a través de cursos, entre pares o de manera autónoma.

DIRECTIVOS

ESTÁNDAR 4 PLANIFICACIÓN DE LA EVALUACIÓN

Planifica la evaluación, incorporando diversas modalidades que permitan producir evidencias alineadas con los objetivos de aprendizaje, monitorear el nivel de logro de estos y retroalimentar a sus estudiantes.



AL USAR ESTE ESTÁNDAR, ¿QUÉ FOMENTO EN MIS ESTUDIANTES?



REFLEXIÓN Y REGULACIÓN DE SUS PROPIOS APRENDIZAJES

a través de una retroalimentación sistemática y oportuna.



COEVALUACIÓN Y AUTOEVALUACIÓN

al demostrar lo que han aprendido y aportar en la retroalimentación a sus pares.



ANÁLISIS DE LOS DATOS Y EVIDENCIAS

que aportan las evaluaciones, para identificar brechas entre los aprendizajes esperados y los efectivamente logrados.

ALGUNAS COSAS QUE DEBO SABER Y SABER HACER PARA PONER EN PRÁCTICA ESTE ESTÁNDAR

Adecúo, en colaboración con otros profesionales, las estrategias y procedimientos de evaluación para diagnosticar, retroalimentar oportunamente a mis estudiantes que requieran apoyos específicos.

Construyo, selecciono y adecúo criterios e indicadores pertinentes y libres de sesgos.



Analizo los datos y evidencias que aportan las evaluaciones, para identificar brechas entre los aprendizajes esperados y los efectivamente logrados.

Califico el desempeño de mis estudiantes, utilizando criterios de evaluación de modo justo, riguroso y transparente.

¡REFLEXIONEMOS!



¿En qué tenemos más experiencia, en construir y recopilar evidencias de aprendizaje o en analizar estas y retroalimentar? Busquemos ejemplos

¿CUÁL ES EL ROL DEL EQUIPO DIRECTIVO EN LA PUESTA EN PRÁCTICA DE ESTE ESTÁNDAR?

La labor del equipo directivo es favorecer la reflexión respecto de aquellos criterios que orientan la selección y el diseño de diversos instrumentos y estrategias evaluativas.

Una vez que se tiene claridad en ello es parte del rol brindarles espacios adecuados, aprovechando sus horas no lectivas, fomentando la formación de las y los docentes a través de cursos, entre pares o de manera autónoma.

DIRECTIVOS

ESTÁNDAR 5 AMBIENTE RESPETUOSO Y ORGANIZADO

Establece un ambiente de aula respetuoso, inclusivo y organizado, para favorecer el aprendizaje de sus estudiantes y su compromiso con la promoción de la buena convivencia.

5

AL USAR ESTE ESTÁNDAR, ¿QUÉ FOMENTO EN MIS ESTUDIANTES?

El participar y contribuir a un ambiente respetuoso, inclusivo y organizado, promuevo:



RELACIONES DE RESPETO, CERCANÍA, HONESTIDAD Y EQUIDAD

en las interacciones dentro y fuera del aula.



OPORTUNIDADES PARA DESARROLLAR CONOCIMIENTOS, HABILIDADES Y ACTITUDES

que permiten establecer relaciones constructivas para una sana convivencia.

ALGUNAS COSAS QUE DEBO SABER Y SABER HACER PARA PONER EN PRÁCTICA ESTE ESTÁNDAR

RECONOZCO Y VALORO:

La diversidad en cuanto a género y orientación sexual, etnia, nacionalidad, cultura, religión, características físicas y socioeconómicas, entre otras.



PREVENGO:

Situaciones de conflicto a través de normas claras y consistentes, coherentes con las orientaciones del establecimiento, y abordado efectivamente conductas y actitudes que son contrarias a buena convivencia.

¡REFLEXIONEMOS!



¿Qué habilidades o herramientas necesitamos para promover un ambiente de respeto y valoración de la diversidad?

¿CUÁL ES EL ROL DEL EQUIPO DIRECTIVO EN LA PUESTA EN PRÁCTICA DE ESTE ESTÁNDAR?

La labor del equipo directivo es diagnosticar las necesidades de formación de las y los docentes de la escuela referidas a la promoción de un ambiente de respeto y valoración de la diversidad, a la vez que de un ambiente para la buena convivencia.

Una vez que se tiene claridad en ello es parte del rol brindarles espacios adecuados, aprovechando sus horas no lectivas, fomentando la formación de las y los docentes a través de cursos, entre pares o de manera autónoma.

DIRECTIVOS

ESTÁNDAR 6 DESARROLLO PERSONAL Y SOCIAL

6

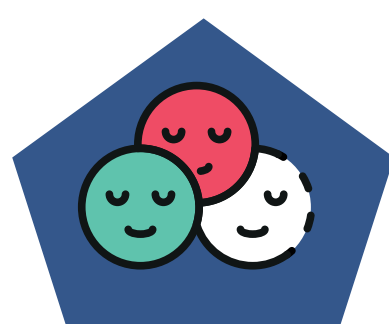
Promueve el desarrollo personal y social de sus estudiantes, favoreciendo su bienestar y fomentando competencias socioemocionales, actitudes y hábitos necesarios para el ejercicio de la ciudadanía, vida democrática, cuidado por el medio ambiente y valoración por la diversidad.

AL USAR ESTE ESTÁNDAR, ¿QUÉ FOMENTO EN MIS ESTUDIANTES?



HABILIDADES SOCIALES

tales como la escucha, la empatía y la asertividad.



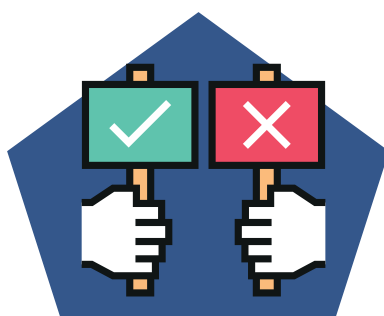
HABILIDADES PARA IDENTIFICAR SUS APTITUDES

e intereses personales, reconocer y regular sus emociones.



ESTABLECER RELACIONES POSITIVAS

manejar situaciones desafiantes y cuidar de sí mismo/a, tanto física como mentalmente.



VALORAR LA VIDA DEMOCRÁTICA

y el respeto por los derechos humanos.



DESARROLLAN HABILIDADES NECESARIAS PARA DESENVOLVERSE

como ciudadanos/as digitales capaces de resolver problemas de información, comunicación y conocimiento.

ALGUNAS COSAS QUE DEBO SABER Y SABER HACER PARA PONER EN PRÁCTICA ESTE ESTÁNDAR

Observo y comprendo el estado emocional de mis estudiantes y sus variaciones, estableciendo vínculos significativos y profundos con ellos/as.

Promuevo el desarrollo de actitudes y conductas de responsabilidad personal y social, orientadas al cuidado y preservación del medio ambiente y sus recursos.



Promuevo el desarrollo de conocimientos y habilidades que les permitan a mis estudiantes valorar la diversidad y establecer relaciones constructivas con personas de diferentes grupos culturales y étnicos en una sociedad multicultural.

¡REFLEXIONEMOS!



¿Cómo identifico el estado emocional de mis estudiantes?
¿Cómo me hago cargo de los estados emocionales de mis estudiantes en la clase?
¿Con qué herramientas contamos para trabajar esto en el aula?

¿CÓMO ME PUEDE APOYAR EL EQUIPO DIRECTIVO EN LA PUESTA EN PRÁCTICA DE ESTE ESTÁNDAR?

- Identificando en conjunto nuestras necesidades de desarrollo profesional docente respecto de este estándar.
- Definiendo en conjunto estrategias y modalidades para abordar nuestras necesidades.

- Organizando nuestras horas no lectivas para implementar las modalidades definidas.
- Apoyando la implementación del enriquecimiento de nuestras prácticas.
- Acompañando y retroalimentando nuestros procesos de desarrollo profesional docente.

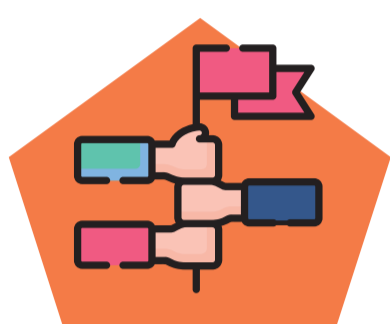
DIRECTIVOS

ESTÁNDAR 7 ESTRATEGIAS DE ENSEÑANZA PARA EL LOGRO DE APRENDIZAJES PROFUNDOS

Implementa estrategias de enseñanza basadas en una comunicación clara y precisa, para atender las diferencias individuales y promover altas expectativas, participación y colaboración de los/las estudiantes en actividades inclusivas y desafiantes orientadas al logro de aprendizajes profundos.



AL USAR ESTE ESTÁNDAR,
¿QUÉ FOMENTO EN MIS ESTUDIANTES?



QUE ABORDEN LOS DESAFÍOS

como una oportunidad para reflexionar acerca de los esfuerzos necesarios para alcanzar dichas expectativas.



QUE SE INVOLUCREN, PERSEVEREN Y SE COMPROMETAN

con las actividades.



QUE FORTALEZCAN SU AUTOESTIMA ACADÉMICA

y su autoeficacia.

ALGUNAS COSAS QUE DEBO SABER Y SABER HACER PARA PONER EN PRÁCTICA ESTE ESTÁNDAR

COMUNICO:

Y demuestro altas expectativas de aprendizaje a todos/as mis estudiantes.

Con claridad los objetivos de aprendizaje y compruebo que los comprenden y puedan relacionarlos con sus propias metas.



EXPLORO:

Mediante diversos recursos pedagógicos atinentes a la disciplina que enseño, experiencias, conocimientos previos, disposiciones e intereses de mis estudiantes, para detectar concepciones erróneas y realizar conexiones significativas con el nuevo conocimiento.

APLICO/IMPLEMENTO:

Estrategias para fortalecer la autoestima académica y autoeficacia de mis estudiantes.

¡REFLEXIONEMOS!



¿Cómo demuestro y comunico las altas expectativas que tengo de mis estudiantes?
¿Cómo incluyo estas expectativas al presentar desafíos de aprendizaje?
¿Cómo esto impacta en el aprendizaje de mis estudiantes?

¿CÓMO ME PUEDE APOYAR EL EQUIPO DIRECTIVO EN LA PUESTA EN PRÁCTICA DE ESTE ESTÁNDAR?

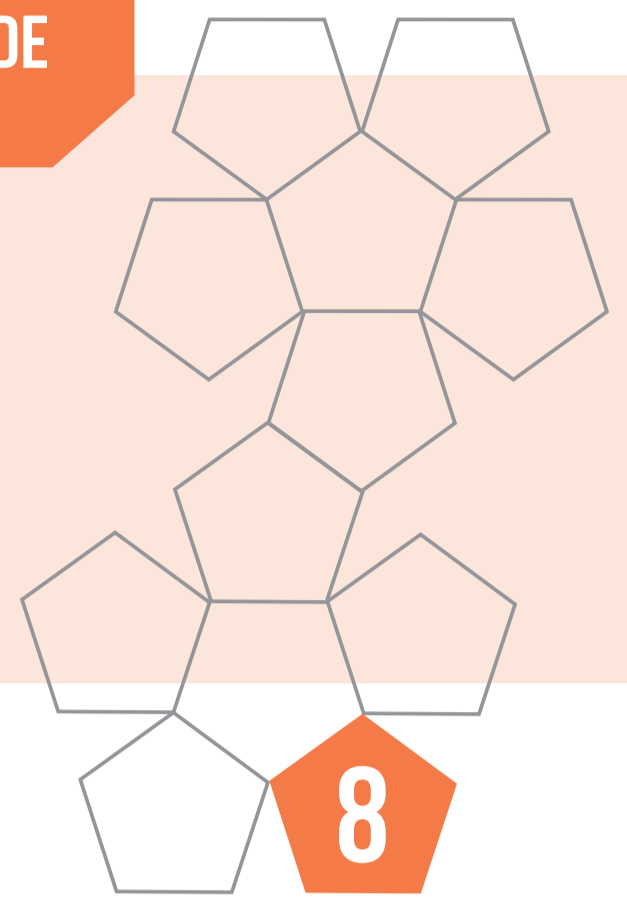
- Identificando en conjunto nuestras necesidades de desarrollo profesional docente respecto de este estándar.
- Definiendo en conjunto estrategias y modalidades para abordar nuestras necesidades.

- Organizando nuestras horas no lectivas para implementar las modalidades definidas.
- Apoyando la implementación del enriquecimiento de nuestras prácticas.
- Acompañando y retroalimentando nuestros procesos de desarrollo profesional docente.

DIRECTIVOS

ESTÁNDAR 8 ESTRATEGIAS PARA EL DESARROLLO DE HABILIDADES DEL PENSAMIENTO

Desafía a sus estudiantes promoviendo el desarrollo del pensamiento crítico, creativo y la metacognición, basándose en los conocimientos de la disciplina que enseña, para que aprendan de manera comprensiva, reflexiva y con creciente autonomía.



AL USAR ESTE ESTÁNDAR, ¿QUÉ FOMENTO EN MIS ESTUDIANTES?



QUE SE MANIFIESTEN DE FORMA AUTÓNOMA

y tensionen el contenido desde diversas perspectivas y enfoques.



PENSAMIENTO CRÍTICO

en función de los objetivos de aprendizaje disciplinarios y transversales.



CAPACIDAD DE ESTAR ABIERTO/A

a los cambios y de tomar decisiones razonadas.



AUTONOMÍA

frente a la construcción de conocimiento.

ALGUNAS COSAS QUE DEBO SABER Y SABER HACER PARA PONER EN PRÁCTICA ESTE ESTÁNDAR

INCORPORO:

Diferentes enfoques para la promoción del pensamiento crítico.

Diversas actividades que promuevan la creación original y producciones propias de mis estudiantes.

Diferentes enfoques que informen a mis estudiantes sobre como se aproximan a los problemas y generan soluciones.



IMPLEMENTO:

Estrategias que permitan a mis estudiantes conocer, practicar e identificar las herramientas más apropiadas para distintas metas.

Estrategias que estimulen el pensamiento creativo en varios niveles.

GENERO:

Espacios de interacción pedagógica para la elaboración de juicios críticos.

¿REFLEXIONEMOS!



¿Qué estrategias conozco para que mis estudiantes descubran como aprenden?

¿Cómo intenciono que mis estudiantes reflexionen sobre su forma de aprender?

¿Cómo podemos ampliar el repertorio de estrategias que utilizamos para fomentar la metacognición?

¿CÓMO ME PUEDE APOYAR EL EQUIPO DIRECTIVO EN LA PUESTA EN PRÁCTICA DE ESTE ESTÁNDAR?

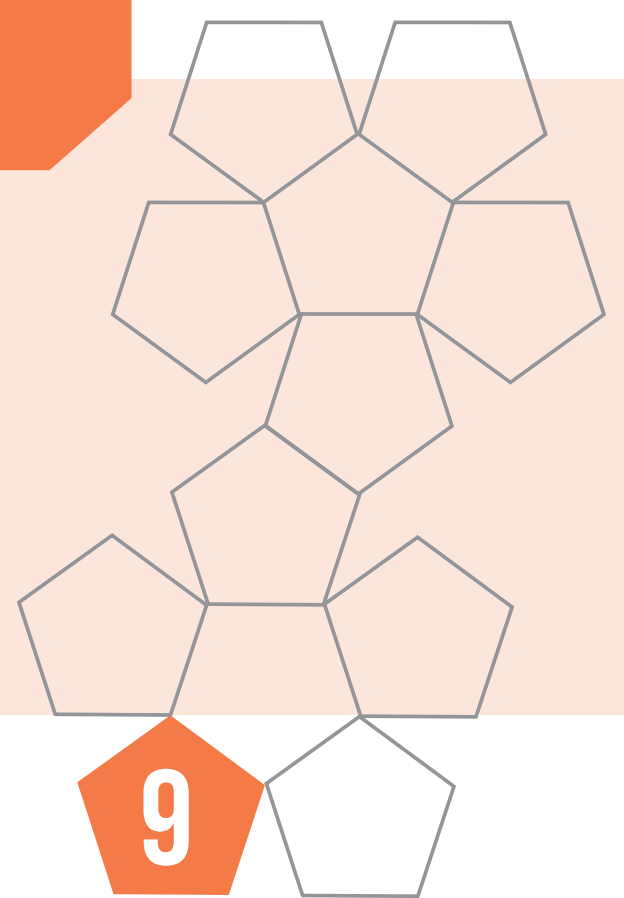
- Identificando en conjunto nuestras necesidades de desarrollo profesional docente respecto de este estándar.
- Definiendo en conjunto estrategias y modalidades para abordar nuestras necesidades.

- Organizando nuestras horas no lectivas para implementar las modalidades definidas.
- Apoyando la implementación del enriquecimiento de nuestras prácticas.
- Acompañando y retroalimentando nuestros procesos de desarrollo profesional docente.

DIRECTIVOS

ESTÁNDAR 9 EVALUACIÓN Y RETROALIMENTACIÓN PARA EL APRENDIZAJE

Utiliza la evaluación y la retroalimentación para monitorear y potenciar el aprendizaje, basándose en criterios evaluativos y evidencia relevante, ajustando apoyos de manera oportuna y específica, y propiciando la autoevaluación en los/as estudiantes.



AL USAR ESTE ESTÁNDAR, ¿QUÉ FOMENTO EN MIS ESTUDIANTES?



de la definición de criterios de evaluación.



con los próximos procesos de aprendizaje.



en el aprendizaje de la disciplina.



y atributos para sus procesos de autoevaluación y coevaluación.

ALGUNAS COSAS QUE DEBO SABER Y SABER HACER PARA PONER EN PRÁCTICA ESTE ESTÁNDAR

OFREZCO:

Retroalimentación descriptiva oportuna a mis estudiantes.

Las calificaciones obtenidas asegurándome de su comprensión.

Guía a mis estudiantes para usar criterios, indicadores y atributos para procesos de auto y coevaluación.



EXPLICO:

Los criterios de evaluación entregando ejemplos de desempeños esperados.

COMPRUEBO:

Durante la clase el nivel de comprensión de mis estudiantes e identifico errores para reorientar la enseñanza.

¿REFLEXIONEMOS!



¿Qué estrategias de retroalimentación utilizo con mis estudiantes para potenciar su aprendizaje?
 ¿Cómo involucro a mis estudiantes en los procesos de auto y coevaluación?
 ¿Cómo estos procesos de retroalimentación enriquecen mis prácticas?

¿CÓMO ME PUEDE APOYAR EL EQUIPO DIRECTIVO EN LA PUESTA EN PRÁCTICA DE ESTE ESTÁNDAR?

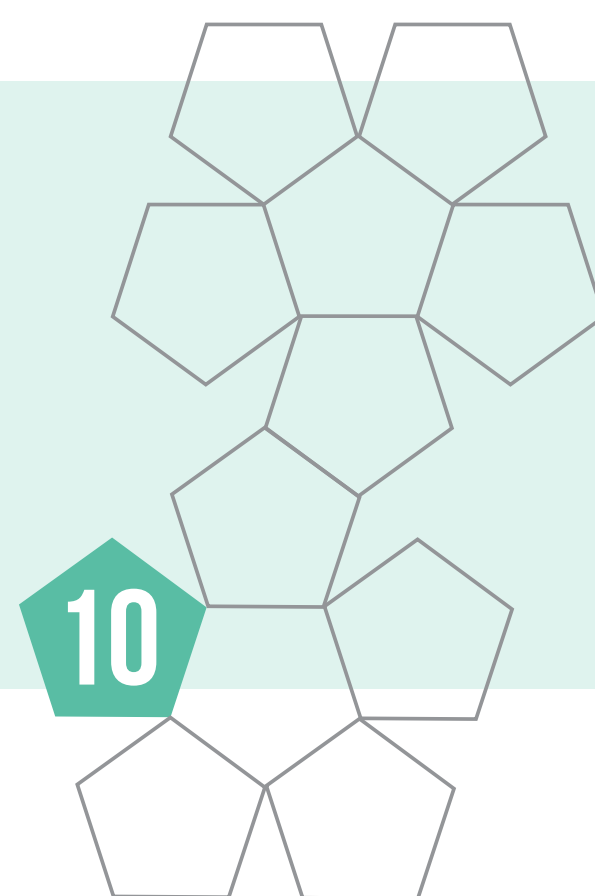
- Identificando en conjunto nuestras necesidades de desarrollo profesional docente respecto de este estándar.
- Definiendo en conjunto estrategias y modalidades para abordar nuestras necesidades.

- Organizando nuestras horas no lectivas para implementar las modalidades definidas.
- Apoyando la implementación del enriquecimiento de nuestras prácticas.
- Acompañando y retroalimentando nuestros procesos de desarrollo profesional docente.

DIRECTIVOS

ESTÁNDAR 10 ÉTICA PROFESIONAL

Actúa éticamente, resguardando los derechos de todos sus estudiantes, su bienestar y el de la comunidad escolar, en consonancia con el proyecto educativo institucional, la legislación vigente y el marco regulatorio para la educación escolar.



AL USAR ESTE ESTÁNDAR, ¿QUÉ FOMENTO EN MIS ESTUDIANTES?

El verse involucrado/a en experiencias de aprendizaje que consideren sus derechos, diversidad y las normativas vigentes, fomenta que el/la estudiante:



SE SIENTA PROTEGIDO/A

y en un ambiente de bienestar.



¿SE SIENTA CONSIDERADO/A

en su individualidad y entre sus pares.

ALGUNAS COSAS QUE DEBO SABER Y SABER HACER PARA PONER EN PRÁCTICA ESTE ESTÁNDAR

RESPETO:

Los límites que corresponden a mi rol profesional, en todas las interacciones con mis estudiantes, otros/as profesionales, familias y apoderados/as.

Las normas y políticas existentes sobre el uso de las tecnologías digitales y me aseguro de que mis estudiantes accedan y las utilicen de manera segura, ética y legal.



DEMUESTRO:

Respeto por todos/as los/as integrantes de la comunidad escolar y una actuación profesional sustentada en valores inclusivos.

Compromiso con el aprendizaje de todos/as mis estudiantes, con la equidad en la calidad de la educación que reciben, y actúo con la convicción que todos/as pueden alcanzar altos niveles de aprendizaje.

¡REFLEXIONEMOS!



¿De qué manera demuestro el compromiso con el aprendizaje de mis estudiantes?
¿Cómo fomento el respeto por todos/as los/as integrantes de la comunidad escolar?
¿Qué necesitamos para promover el bienestar de los/as estudiantes en nuestra comunidad escolar?

¿CÓMO ME PUEDE APOYAR EL EQUIPO DIRECTIVO EN LA PUESTA EN PRÁCTICA DE ESTE ESTÁNDAR?

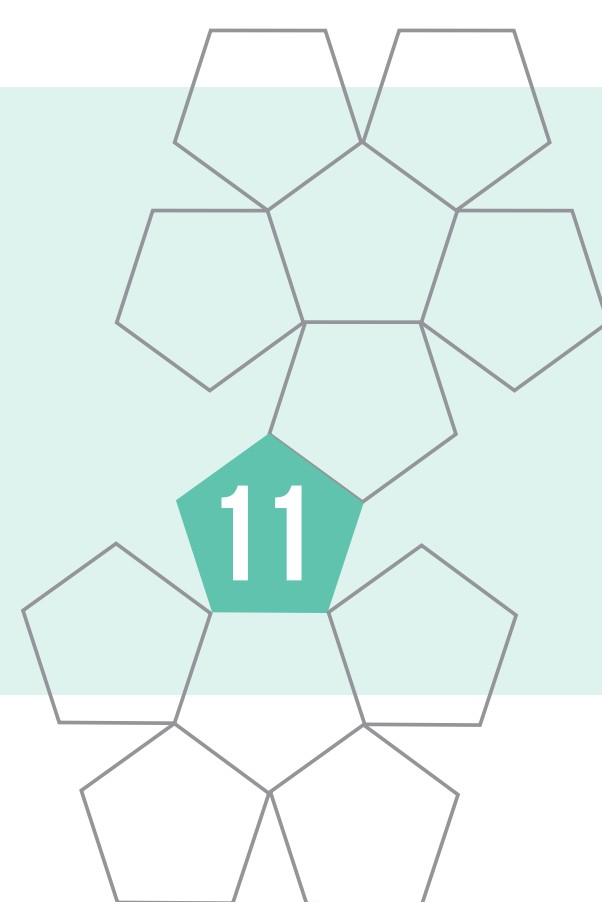
- Identificando en conjunto nuestras necesidades de desarrollo profesional docente respecto de este estándar.
- Definiendo en conjunto estrategias y modalidades para abordar nuestras necesidades.

- Organizando nuestras horas no lectivas para implementar las modalidades definidas.
- Apoyando la implementación del enriquecimiento de nuestras prácticas.
- Acompañando y retroalimentando nuestros procesos de desarrollo profesional docente.

DIRECTIVOS

ESTÁNDAR 11 APRENDIZAJE PROFESIONAL CONTINUO

Demuestra compromiso con su aprendizaje profesional continuo, transformando sus prácticas a través de la reflexión sistemática, la colaboración y la participación en diversas instancias de desarrollo profesional para la mejora del aprendizaje de los estudiantes.



AL USAR ESTE ESTÁNDAR, ¿QUÉ FOMENTO EN MIS ESTUDIANTES?

El verse involucrado/a en experiencias de aprendizaje de docentes en continua formación fomenta que el/la estudiante:



QUE MEJORE SUS OPORTUNIDADES

de aprendizaje.



QUE SUS NECESIDADES EDUCATIVAS

sean respondidas adecuadamente.



SU DESARROLLO INTEGRAL

ALGUNAS COSAS QUE DEBO SABER Y SABER HACER PARA PONER EN PRÁCTICA ESTE ESTÁNDAR

Indago y reflexiono de manera individual y colectiva, **sobre mi práctica.**

Autoevalúo mi **desempeño** teniendo como referencia los estándares presentes en el Marco para la Buena Enseñanza.

Actualizo y profundizo mis **conocimientos didácticos**, disciplinares, del currículum y del uso de herramientas digitales.



Muestro disposición a **innovar** en mis prácticas pedagógicas.

Colaboro con mis pares y otros/as profesionales para diversificar estrategias de enseñanza y evaluación y para articular saberes entre disciplinas.

¡REFLEXIONEMOS!



¿Cómo el mejoramiento continuo de nuestra docencia, mediante una práctica reflexiva y colaborativa puede impactar los aprendizajes de los estudiantes mejorando su calidad?

¿CUÁL ES EL ROL DEL EQUIPO DIRECTIVO EN LA PUESTA EN PRÁCTICA DE ESTE ESTÁNDAR?

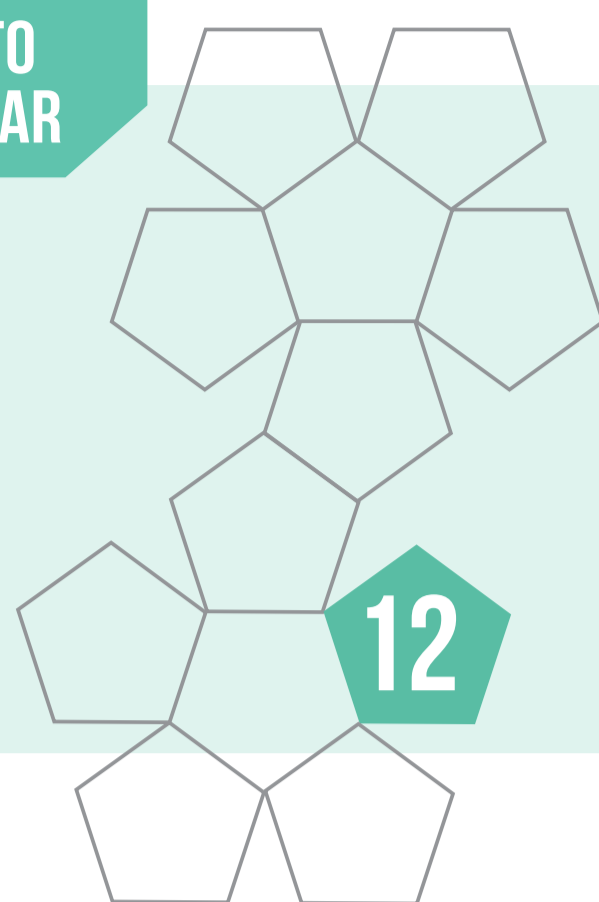
La labor del **equipo directivo** es diagnosticar las necesidades de formación y actualización continua de los saberes profesionales de las y los docentes de tu escuela.

Una vez que se tiene claridad en ello es parte del rol brindarles espacios adecuados, aprovechando sus horas no lectivas, fomentando la formación de las y los docentes a través de cursos, entre pares o de manera autónoma.

DIRECTIVOS

ESTÁNDAR 12 COMPROMISO CON EL MEJORAMIENTO CONTINUO DE LA COMUNIDAD ESCOLAR

Demuestra compromiso con la comunidad escolar, mediante la participación en iniciativas de desarrollo y mejoramiento continuo del centro educativo, asumiendo una responsabilidad compartida con estudiantes, docentes, directivos, familias y apoderados por el logro de las metas institucionales.



AL USAR ESTE ESTÁNDAR, ¿QUÉ FOMENTO EN MIS ESTUDIANTES?

El verse involucrado/a con docentes que demuestren compromiso con la comunidad escolar, fomenta que el/la estudiante:



SE COMUNIQUE DE FORMA RESPETUOSA

con todos/as los/as integrantes de la comunidad educativa.



SE VEA APOYADO EN SUS PROCESOS

de aprendizaje y desarrollo.



ASUMA RESPONSABILIDADES

acordes a su rol.

ALGUNAS COSAS QUE DEBO SABER Y SABER HACER PARA PONER EN PRÁCTICA ESTE ESTÁNDAR

PARTICIPO:

En distintas instancias para la elaboración de los diversos instrumentos de planificación y acciones de mejora continua.

En distintas actividades definidas en el PME para el logro de metas institucionales.



De forma profesional, saludable y gratificante con todos/as los/as integrantes de la institución educativa.

ME RELACIONO:

Con las familias y apoderados para comunicarles el progreso académico de mis estudiantes.

Con las familias y apoderados para transmitir la importancia de tener altas expectativas sobre el/la estudiante.

Con mis pares para analizar evidencias que entregan las evaluaciones externas.

¡REFLEXIONEMOS!



¿Qué instancias de participación con familias y apoderados/as existen en nuestra escuela?
¿Son suficientes esas instancias para involucrarles en el proceso de enseñanza - aprendizaje?
¿Cómo enriquecemos estos espacios?

¿CÓMO ME PUEDE APOYAR EL EQUIPO DIRECTIVO EN LA PUESTA EN PRÁCTICA DE ESTE ESTÁNDAR?

- Identificando en conjunto nuestras necesidades de desarrollo profesional docente respecto de este estándar.
- Definiendo en conjunto estrategias y modalidades para abordar nuestras necesidades.

- Organizando nuestras horas no lectivas para implementar las modalidades definidas.
- Apoyando la implementación del enriquecimiento de nuestras prácticas.
- Acompañando y retroalimentando nuestros procesos de desarrollo profesional docente.

DIRECTIVOS